

SSAB-kudden

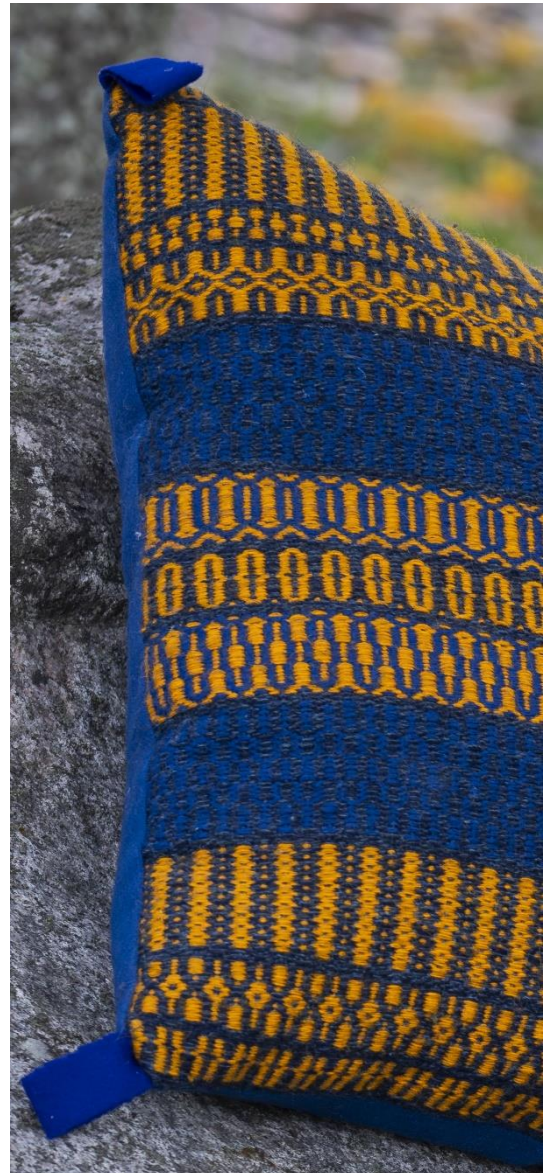
Ur Solvögat 4-2024

Här är den färgglada kudden i rosengång som härliga **Anna Östlund** delade med sig av i **Solvögat 4-2024**. Vävsedeln rymdes inte i sin helhet i tidningen så därför kan du hitta den kompletta Vävsedeln på Riksvävarnas Hemsida.

"SSAB-kudden är inspirerad av färgerna i produktionen, både maskiner och det varma stålet som valsas och arbetskläderna som är blåa med inslag av gult och orange."

- Projekt:** Kудde
Teknik: Motsatstrampad rosengång
Varp: Cottolin 22/2
Inslag: Entrådigt ullgarn (dubbelspolat)
- Jag har använt tre olika färgställningar:
1. Orange – två olika orange nyanser.
2. Mellanblått.
3. Gråblått, blått och grått som spolas tillsammans.
- Skedgrovlek:** 50/10 2 - 2
Skedbredd: 50 cm
Färdig bredd: Ca 46 cm
Trådantal: 508 tr
Rosengångstips:

I min tredje bok *Från Januariblues till Decemberröd – 18 kuddar i rosengång* har jag samlat de bårder som jag använder mest när jag väver rosengång, alla bårder i denna kudde utgår från dessa, genom att öka antal inslag får du ett annat uttryck liksom val av färg.



© Anna Östlund

Om att använda beskrivningen

Använd beskrivningen som inspiration – ändra färg, kvalitet och få något helt annat. En helt egen väv! Man får väva efter beskrivningen för eget bruk men man får inte väva till avsalu efter den. Vill du använda någon beskrivning för kommersiellt bruk kontaktas den som gjort beskrivningen.

SSAB-kudden

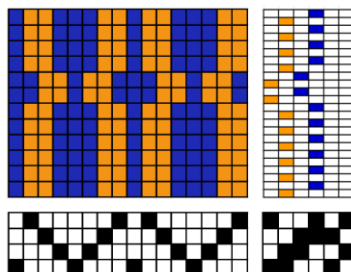
Ur Solvögat 4-2024

Vävning:

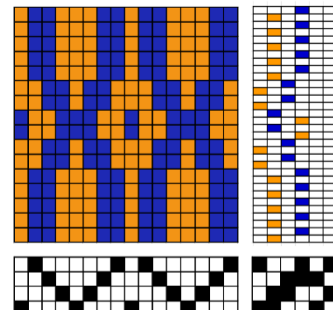
Börja och avsluta med 2–3 cm tuskaft för att ha till sömsmån.

Inslagsordning:

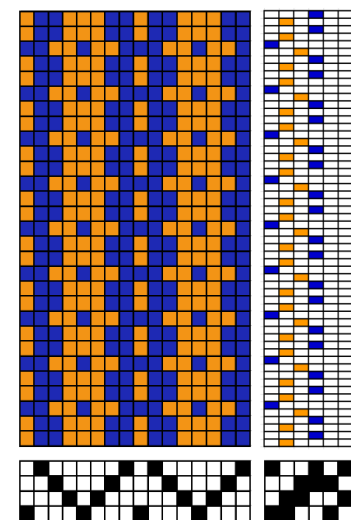
Bård 1
Mellanparti
Bård 2
Mellanparti
Bård 3
Mellanparti
Bård 4
Mellanparti
Bård 5
Mellanparti
Bård 6
Mellanparti
Bård 7
Mellanparti
Bård 4
Mellanparti
Bård 8
Mellanparti
Bård 9
Mellanparti
Bård 3
Mellanparti
Bård 1



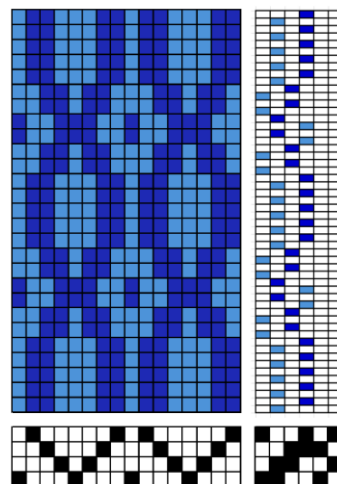
Bård 1



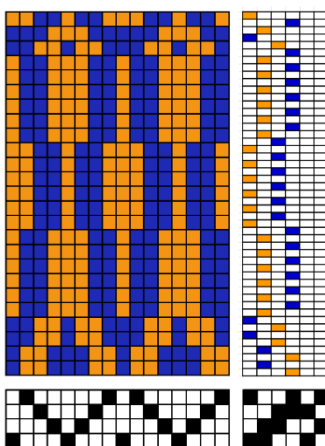
Bård 2



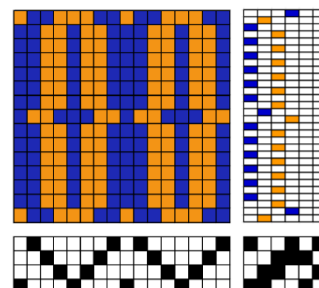
Bård 3



Bård 4



Bård 5



Bård 6

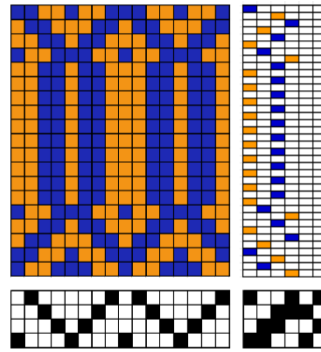
© Anna Östlund

Om att använda beskrivningen

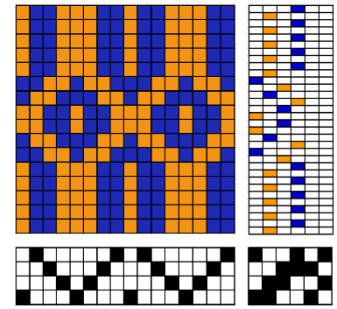
Använd beskrivningen som inspiration – ändra färg, kvalitet och få något helt annat. En helt egen väv! Man får väva efter beskrivningen för eget bruk men man får inte väva till avsalu efter den. Vill du använda någon beskrivning för kommersiellt bruk kontaktas den som gjort beskrivningen.

SSAB-kudden

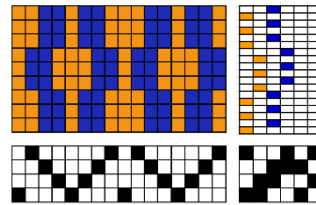
Ur Solvögat 4-2024



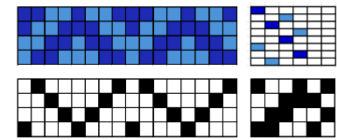
Bård 7



Bård 8



Bård 9



Mellanparti

© Anna Östlund

Om att använda beskrivningen

Använd beskrivningen som inspiration – ändra färg, kvalitet och få något helt annat. En helt egen väv! Man får väva efter beskrivningen för eget bruk men man får inte väva till avsalu efter den. Vill du använda någon beskrivning för kommersiellt bruk kontaktas den som gjort beskrivningen.