

Analys av ett skånskt förkläde

Ur Solvögat 4-2024

Här är det härliga rosengångsförklädet som trevliga **Annika Pettersson** delade med sig av i **Solvögat 4-2024**. Vävsedeln rymdes inte i sin helhet i tidningen så därför kan du hitta den kompletta Vävsedeln på Riksvävarens Hemsida.

Annika Pettersson tillhör region Vi Vävarare i Skåne och bor i Ljungbyhed. Hon berättar:

"Jag började väva på 70-talet och gjorde uppehåll i 20-30 år. År 2016 började jag väva igen. Inspirationen till vävsedeln fick jag av äldre förkläden som förvarats av familjen"

- Projekt:** Analys av ett förkläde
- Teknik:** Motsatstrampad rosengång och tuskaft
- Varp:** Bomullsgarn 30/2
- Inslag:** Bomullsgarn 30/2
- Skedgrovlek:** 50/10 1 - 2
- Skedbredd:** 93 cm
- Färdig bredd:** 85 cm
- Trådantal:** 1023 tr
- Inslagstäthet:** 30-35 inslag per cm i tuskaften. Cirka 48 inslag per cm i rosengångsränderna.
- Vävning:** Mönsterränderna går på tvären i väven, alltså är stadkanterna nederkant och överkant till förklädet.
- Den breda randen är 4,7 cm, den smala är 1,5 cm.
- Mellan ränderna är det 2 cm av tuskaften, bottenfärg.
- "För att inte spänna varpen för mycket har jag dragit till med vänster hand. Jag har sett till att sätta spännaren 2-3 trådar från kanten. För att få jämn väv har jag skyttlat inslaget, bågat i en båge, släppt trampan, slått till ett slag, trampat om och slått till igen!"*



© Annika Pettersson

Om att använda beskrivningen

Använd beskrivningen som inspiration – ändra färg, kvalitet och få något helt annat. En helt egen väv! Man får väva efter beskrivningen för eget bruk men man får inte väva till avsalu efter den. Vill du använda någon beskrivning för kommersiellt bruk kontaktas den som gjort beskrivningen.

Analys av ett skånskt förkläde

Ur Solvögat 4-2024

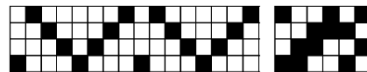
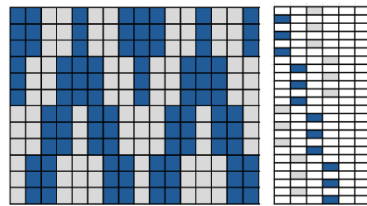
Trampordning:

Smal rand:

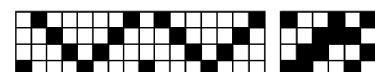
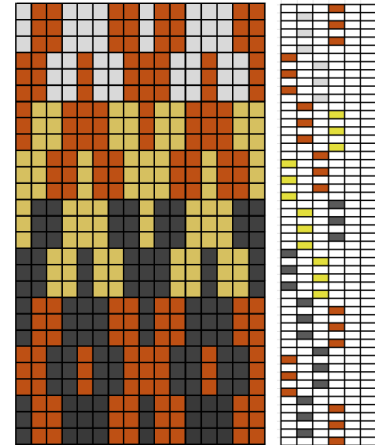
Bård 3
Tuskaft
Bård 4
Tuskaft
Bård 3

Bred rand:

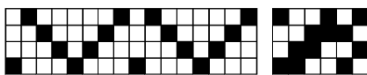
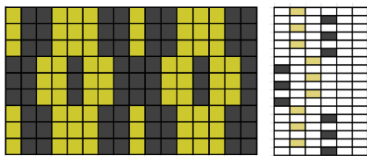
Bård 1
Tuskaft
Bård 5
Bård 2
Bård 6
Bård 3
Bård 6
Bård 2
Bård 5
Tuskaft
Bård 1



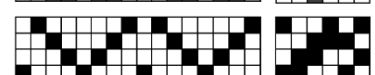
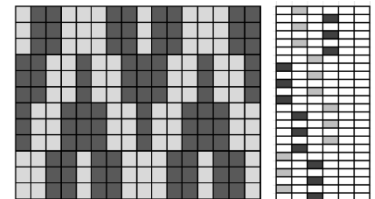
Bård 1



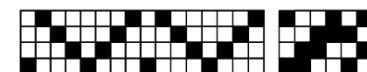
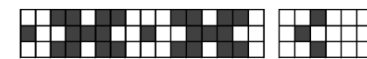
Bård 2



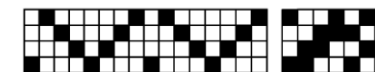
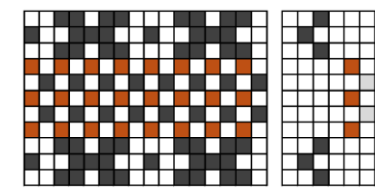
Bård 3



Bård 4



Bård 5



Bård 6

© Annika Pettersson

Om att använda beskrivningen

Använd beskrivningen som inspiration – ändra färg, kvalitet och få något helt annat. En helt egen väv! Man får väva efter beskrivningen för eget bruk men man får inte väva till avsalu efter den. Vill du använda någon beskrivning för kommersiellt bruk kontaktas den som gjort beskrivningen.

Analys av ett skånskt förkläde

Ur Solvögat 4-2024



Analys av ett förkläde

Ett förkläde som funnits länge i familjen blev föremål för en analys i samband med att Annika Pettersson gick en kurs på Sätergläntan.

Annikas mamma använde förklädet när hon var påskakärring. Det är hopsytt med ett annat förkläde så att det blir en kjol. Linningen är vävd i samma varp som förklädet. Förklädet är hellångt, 90 cm och 85 cm brett.

Det såg ut att vara vävt med rosengång på längden men då Annika sprättade upp en bit av fällen såg hon att det var rosengång i inlagsriktningen.

Varpen är ett tunt, vitt, tvåtrådigt bomullsgarn. Inslaget i mellanpartierna är vävda i en ljusblå färg, lite ojämnt flammig. Troligen att den blå färgen inte är så färgtålig. Ränderna är vävda med röda, mörkblå, mellanblå och beige tunna bomullsgarner.

Annika har vävt moderna förkläden efter det äldre förklädet, då har hon använt bomullsgarn 30/2. Det varit lite svårt att hitta den ljusblå färgen så hon har vävt med vitt garn.

Text Yvonne Bengtsson

© Annika Pettersson

Om att använda beskrivningen

Använd beskrivningen som inspiration – ändra färg, kvalitet och få något helt annat. En helt egen väv! Man får väva efter beskrivningen för eget bruk men man får inte väva till avsalu efter den. Vill du använda någon beskrivning för kommersiellt bruk kontaktas den som gjort beskrivningen.