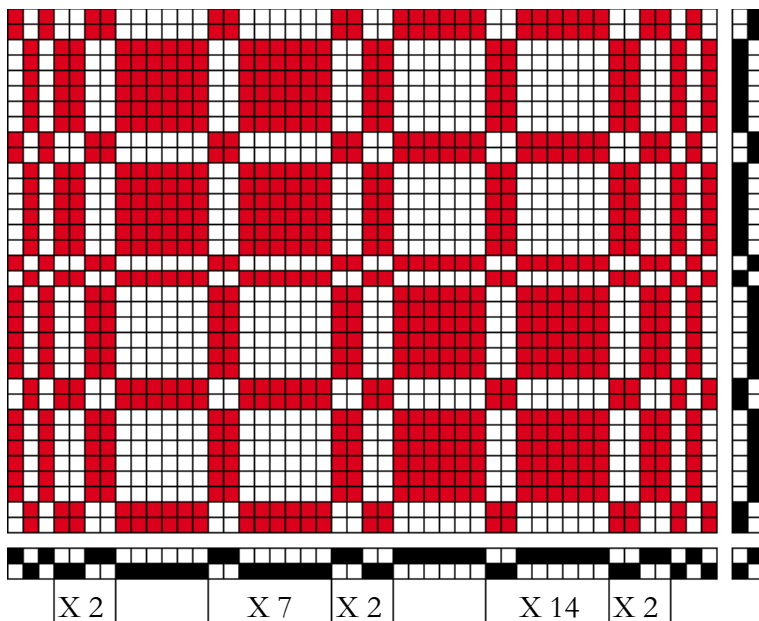
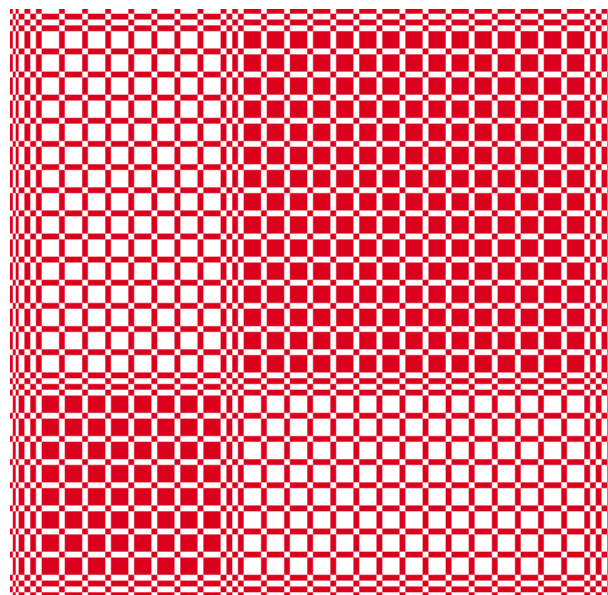
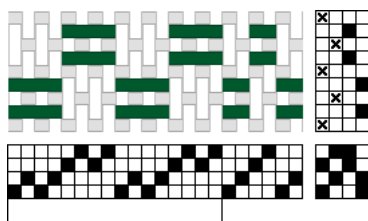


Grönska - en linkudde i plattväv

Månadens väv – februari 2017



Partimönster: En ruta motsvarar 2 varptrådar och ett botteninslag+ett mönsterinslag



- Varp: Lingarn 16/2,
tonad i 4 olika ljusgröna nyanser
- Botteninslag: Lingarn 16/2 (ljusgrönt)
- Mönsterinslag: Lintow 6 (blekt)
- Skedbredd: 42 cm
- Tygbredd: ca 40 cm
- Sked: 50/10, 1 tr i solv, 2 tr i rör
- Stadträdning: 2 tr i solv en gång per sida
- Trådantal: 420 tr
- Inslagstäthet: ca 10 inslag/cm

Handvävare i Norr heter föreningens nordligaste region och där har man under förra året haft en "Vävgrupp på distans" där alla deltagare vävt något på temat PLATTVÄV hemma i sin egen vävstol. På gruppens träffar har man gemensamt resonerat kring temat och delgett varandra hur arbetet gått med de egna Plattvävarna. Gruppens färdiga alster visas under hösten/vintern 2015/2016 bla på bibliotek runt om i Norrbotten.

Formgivning och utförande: Rose-Marie Lundberg Edström